

## 2026-mi februaarimi aalisakkat avammut tunisaanerat

### Siunertaq

Saqqummersitap siunertaraa piaarnerusumik aalisarnermiit avammut tunisartakkat tamanut paasissutissiisutiginissaat.

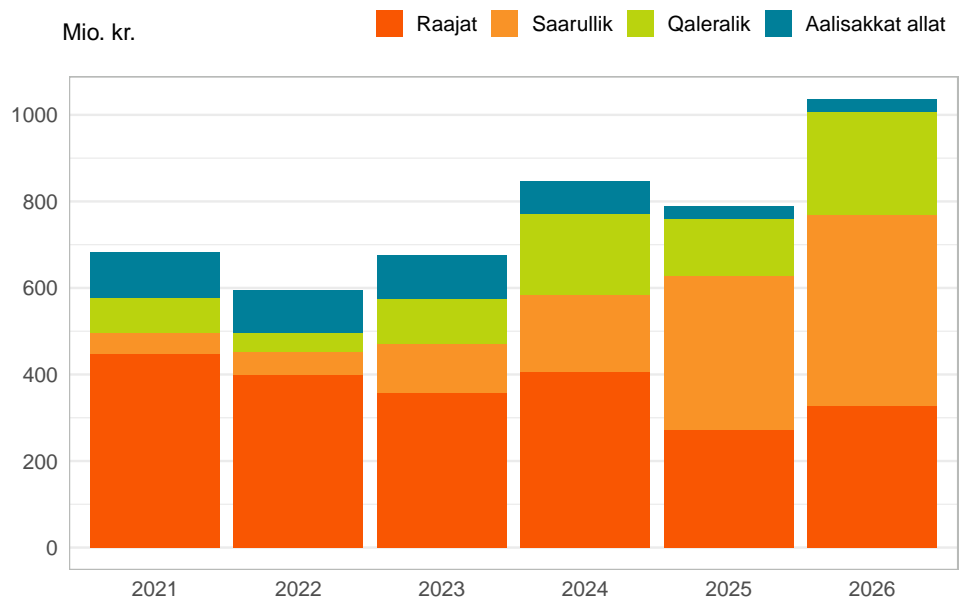
### Imarisaa

Saqqummersitami ilaatinneqarput Kalaallit Nunaata aalisarnermi avammut tunisartagarisai pingaarnert. Tassani pineqarput raajat, saarullit, qalerallit, saattuut, nipisap suaalu. Tunisassiat allat assersuutigalugu puisininngaaneersut, savaninngaaneersut uumasuillu allaneersut saqqummersitami taamaalillutik ilaatinneqanngillat.

### Avammut tunisat nalingi 31,7 pct.-inik annertuseriarput

2026-mi januaarimiit februarimut avammut tunisat nalingi katillugit 1.037 mio. kr.-usimapput. Ukiup siulianut sanilliullugit 249 mio. kr.-inik annertunerupput, annertuseriarnerlu katillugu 31,7 pct.-iuvoq. Eqqaamaneqassarli kisitsisit utaqqiisaagallaq naatsorsuinerummata taamaattumillu kingusinnerusukku iluarsiiqqineqarsinnaallutik paasissutissat tamakkiinerusut pigineqalerpata.

### Titartagaq 1. Avammut tunisat nalingat januaarimiit-februarimut, mio. kr.



### Raajat

Raajat januaarimiit-februarimut 2026-mi avammut tunisaanerisa nalingat 20,8 pct.-inik annertuseriarsimavoq, tamanna 56 mio. kr.-inik naleqarpoq. Avammut tunisat annertussusaat 8,5 pct.-inik annertuseriarsimasoq akillu 11,3 pct.-inik qaffallutik.

### Qalerallit

Qalerallit avammut tunineqartut nalingat 78,8 pct.-imik annertuseriarsimavoq, tunineqartut annertussusaat 60,5 pct.-imik annertuseriarsimasoq. Taamaalilluni kiilumut akit 11,4 pct.-inik qaffassimapput.

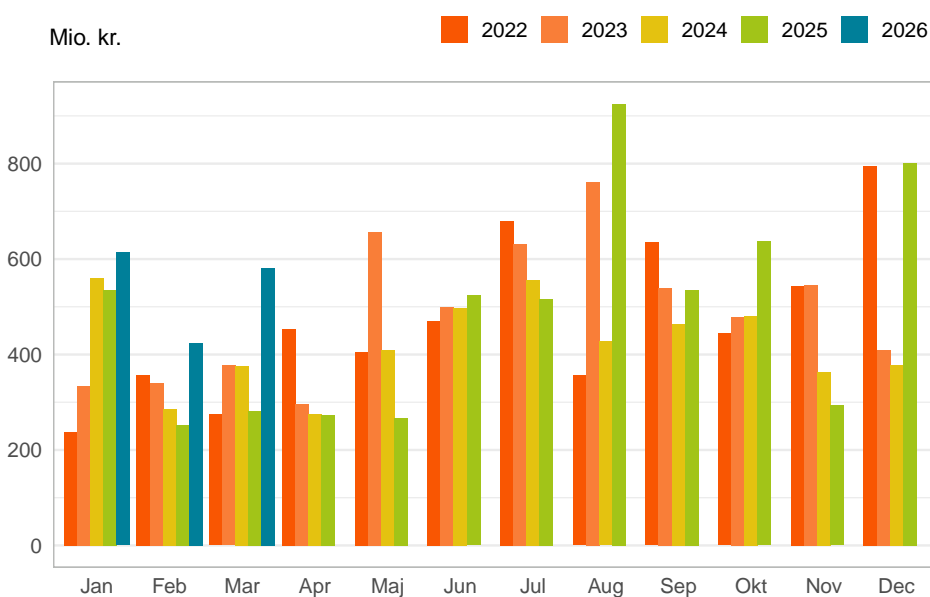
### Saarullit

Saarullit avammut tunineqartut nalingat 24,1 pct.-imik qaffariarpoq, tunineqartut annertussusaat 6,8 pct.-imik annikilleriarsimallutik. Saarullit avammut tunineqartut kiilumut akia 33,1 pct.-imik qaffariarpoq.

### Saattuat

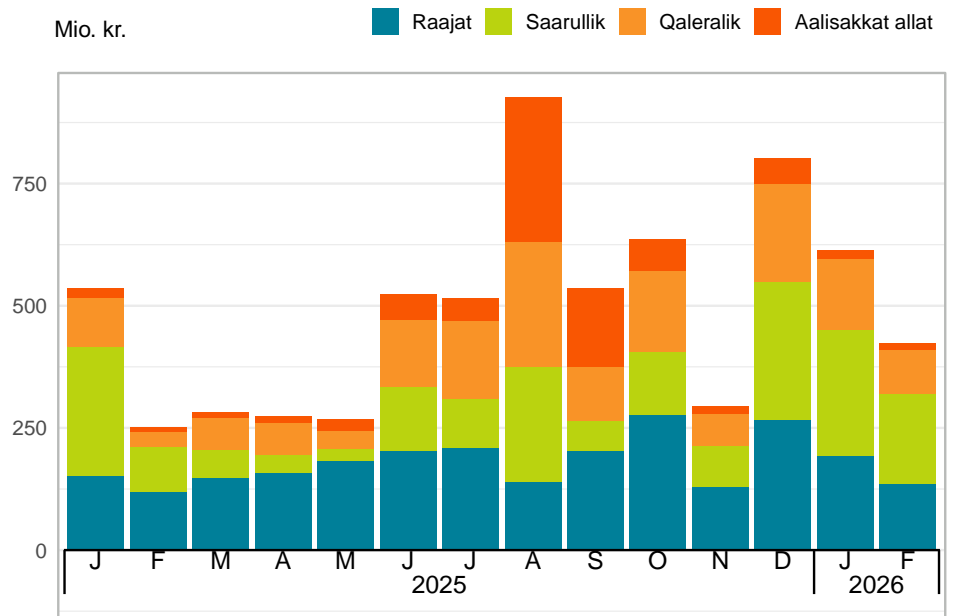
Saattuat avammut tunineqartut nalingat 64,5 pct.-imik annertuseriarsimavoq, tunineqartut annertussusaat 37,0 pct.-inik qaffappoq. Kiilumut akia 20,1 pct.-inik annertuseriarsimalluni.

### Titartagaq 2. Aalisakkat avammut tunisaanerat, mio. kr.



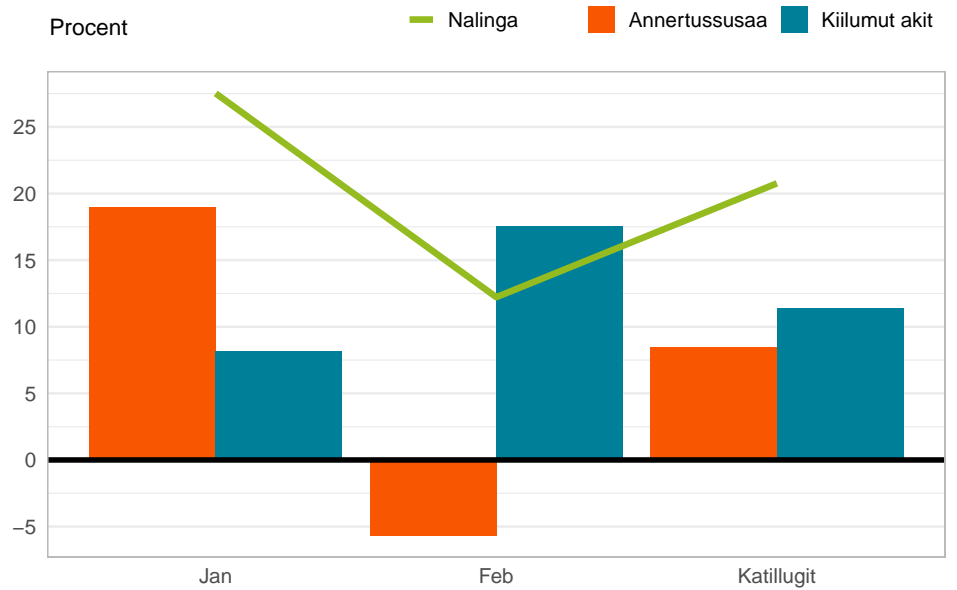
Najoqquataq: [bank.stat.gl/IENEXPMND](http://bank.stat.gl/IENEXPMND)

**Titartagaq 3. Aalisakkat pingaarnerit avammut tunisaanerat qaammatikkaarlugu**

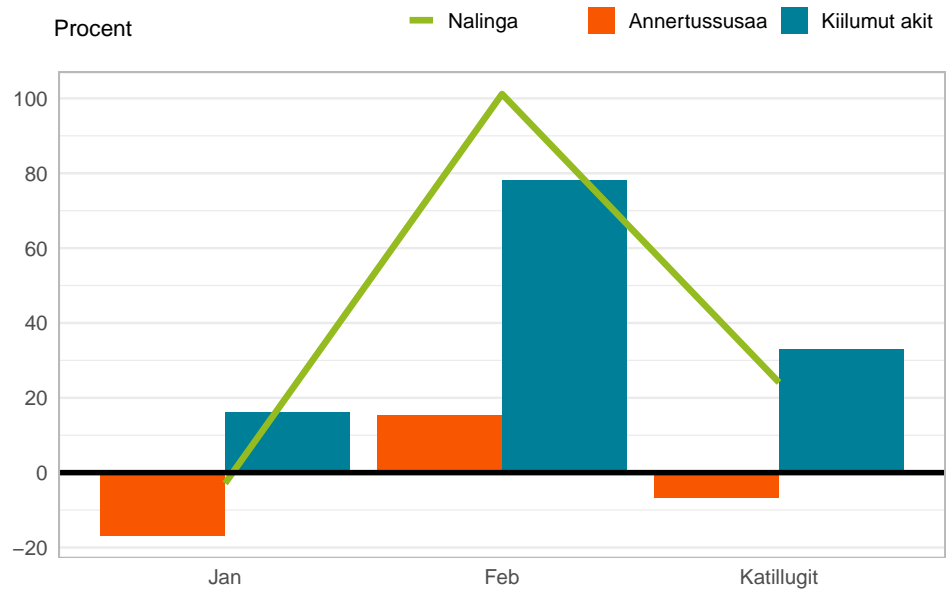


Najoqqutaq: [bank.stat.gl/IENEXPMND](http://bank.stat.gl/IENEXPMND)

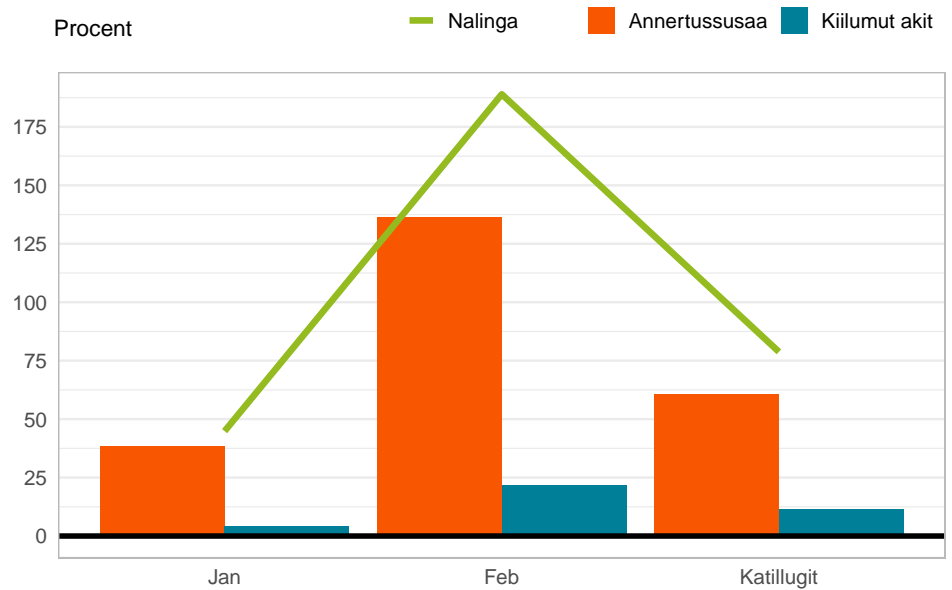
**Titartagaq 4. Pct.-inngorlugu allannguutit ukiup siulianut sanilliullugit, Raajat**



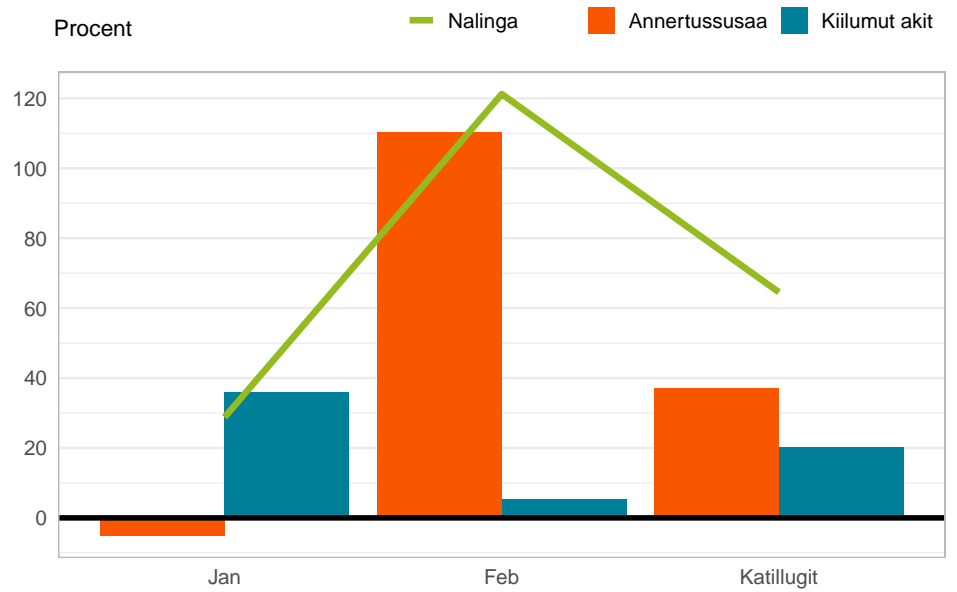
**Titartagaq 5. Pct.-inngorlugu allannguutit ukiup siulianut sanilliullugit, Saarullit**



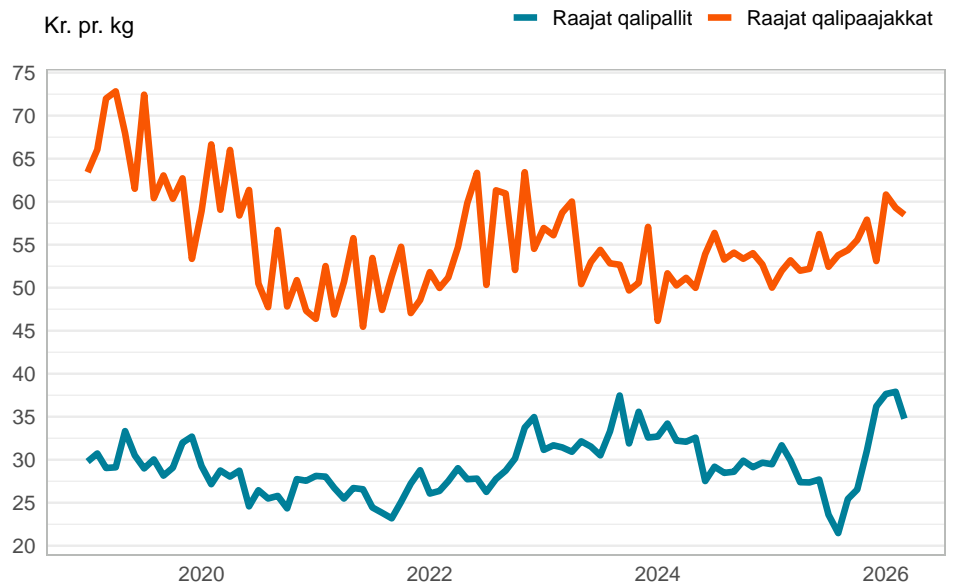
**Titartagaq 6. Pct.-inngorlugu allannguutit ukiup siulianut sanilliullugit, Qalerallit**



**Titartagaq 7. Pct.-inngorlugu allannguutit ukiup siulianut sanilliullugit, Saattuat**

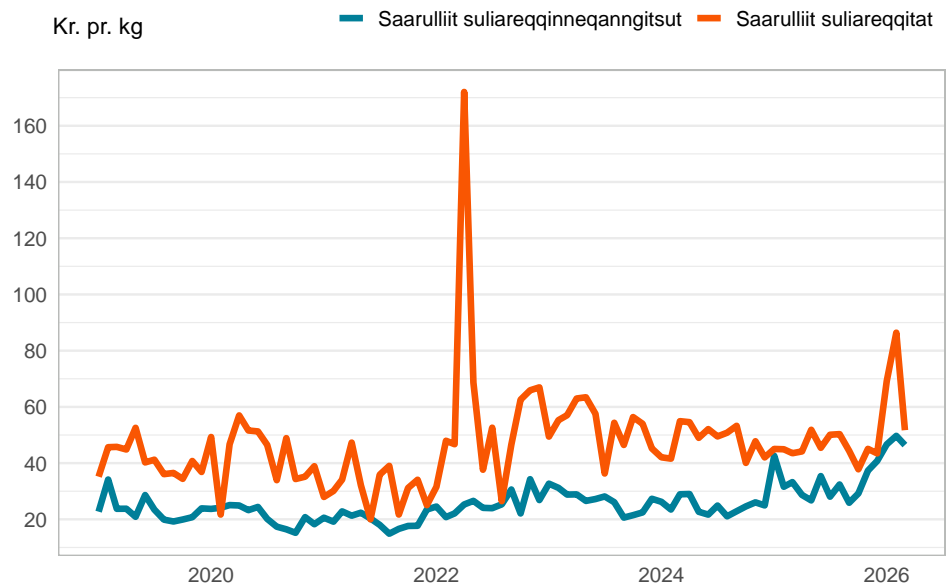


**Titartagaq 8. Raajat qalipallit qalipaajakkallu kiilumut akiisa ineriartornerat**



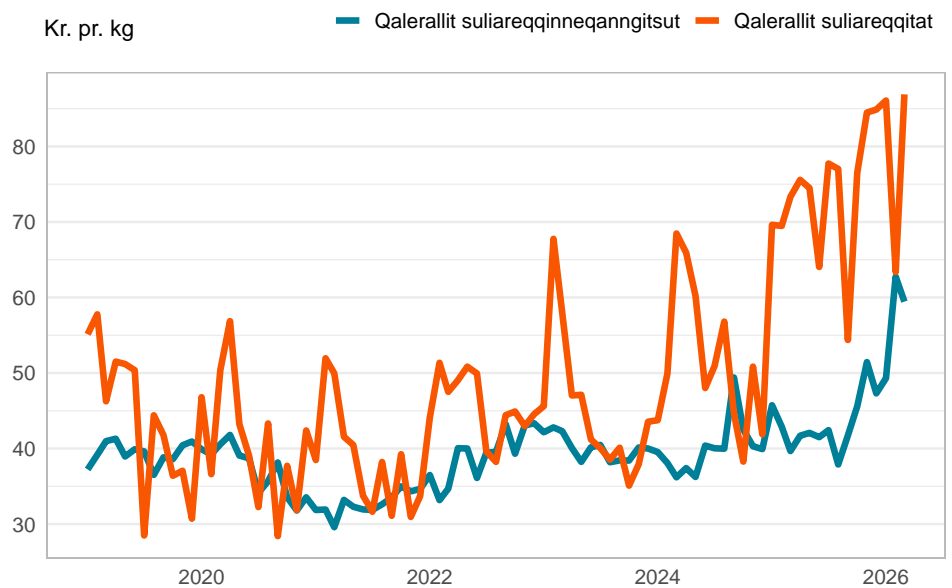
Najoqqutaq: [bank.stat.gl/IENEXPMND](http://bank.stat.gl/IENEXPMND)

### Titartagaq 9. Saarullit suliareqqitat suliareqqitaanngitsullu kiilumut akiisa ineriartornerat



Najoqqutaq: [bank.stat.gl/IENEXPMND](http://bank.stat.gl/IENEXPMND)

### Titartagaq 10. Qalerallit suliareqqitat suliareqqitaanngitsullu kiilumut akiisa ineriartornerat



Najoqqutaq: [bank.stat.gl/IENEXPMND](http://bank.stat.gl/IENEXPMND)

## Tabelit

**Tabel 1. Aalisakkat avammut tunisaanerisa nalingat, 1.000 kr.**

	2024			2025			2026		
	Jan	Feb	Katill.	Jan	Feb	Katill.	Jan	Feb	Katill.
<b>Katillugit</b>	<b>559.861</b>	<b>286.374</b>	<b>846.235</b>	<b>536.002</b>	<b>251.930</b>	<b>787.931</b>	<b>613.632</b>	<b>423.747</b>	<b>1.037.379</b>
<b>Raajat</b>	<b>226.503</b>	<b>180.444</b>	<b>406.946</b>	<b>151.639</b>	<b>119.878</b>	<b>271.517</b>	<b>193.369</b>	<b>134.529</b>	<b>327.898</b>
Raajat qalipallit, qerisut	145.649	128.296	273.945	70.427	54.659	125.086	157.510	57.070	214.580
Raajat qalipaajakkat qerisullu	80.854	52.148	133.002	81.212	65.218	146.431	35.859	77.459	113.318
Raajat allat	0	0	0	0	0	0	0	0	0
<b>Saarullik</b>	<b>152.004</b>	<b>25.713</b>	<b>177.717</b>	<b>264.060</b>	<b>92.359</b>	<b>356.419</b>	<b>256.508</b>	<b>185.790</b>	<b>442.298</b>
Saarullik ilivitsaq qerisq	78.405	16.455	94.860	217.550	80.687	298.237	200.024	127.727	327.751
Saarullik panertitaq tarajortigarluunniit /ilivitsaq saaniagarluunniit	2.019	1.418	3.437	3.565	3.409	6.974	5.759	2.679	8.438
Saarullik saaniagaq qerisq	71.581	7.840	79.420	42.801	8.069	50.870	50.282	54.491	104.772
Saarullik alla	0	0	0	143	194	338	444	893	1.337
<b>Qaleralik</b>	<b>121.579</b>	<b>65.630</b>	<b>187.210</b>	<b>101.216</b>	<b>31.155</b>	<b>132.372</b>	<b>146.626</b>	<b>90.023</b>	<b>236.649</b>
Qaleralik ilivitsaq qerisq	85.584	39.614	125.198	81.157	17.610	98.767	132.644	66.719	199.363
Qaleralik saaniagaq	15.749	15.926	31.676	19.446	12.988	32.433	13.775	13.769	27.544
Qaleralik pujuuqaq	0	0	0	0	0	0	0	0	0
Qaleralik allami taaneqanngitsq	20.246	10.090	30.336	614	558	1.171	206	9.535	9.741
<b>Uiluut</b>	<b>2</b>	<b>0</b>	<b>2</b>	<b>0</b>	<b>0</b>	<b>0</b>	<b>0</b>	<b>26</b>	<b>26</b>
<b>Saattuat</b>	<b>12.003</b>	<b>3.991</b>	<b>15.994</b>	<b>7.344</b>	<b>4.631</b>	<b>11.975</b>	<b>9.459</b>	<b>10.245</b>	<b>19.704</b>
<b>Nipisap suai</b>	<b>12</b>	<b>0</b>	<b>12</b>	<b>235</b>	<b>911</b>	<b>1.145</b>	<b>0</b>	<b>352</b>	<b>352</b>
<b>Amikoq</b>	<b>0</b>	<b>0</b>	<b>0</b>	<b>0</b>	<b>0</b>	<b>0</b>	<b>0</b>	<b>0</b>	<b>0</b>
<b>Aalisakkat allat katillugit</b>	<b>47.100</b>	<b>10.344</b>	<b>57.443</b>	<b>11.508</b>	<b>2.538</b>	<b>14.046</b>	<b>6.983</b>	<b>2.271</b>	<b>9.254</b>
Amassat (nutaq qerisorluunniit)	0	0	0	41	0	41	0	3	3
Qeeraq (nutaq qerisorluunniit)	48	18	66	423	167	590	326	217	543
Nataarnaq (nutaq qerisorluunniit)	4	0	4	154	63	217	367	153	519
Misaqqarnaq (nutaq qerisorluunniit)	0	0	0	2	2	3	27	0	27
Suluppaagaq (nutaq qerisorluunniit)	7.890	163	8.054	10.478	2.288	12.766	3.171	1.822	4.993
Saarulliusaaq (nutaq qerisorluunniit)	39	0	39	304	16	319	43	66	109
Amassassuaq (nutaq qerisorluunniit)	25.021	0	25.021	0	0	0	0	0	0
Avaleraasartooq (nutaq qerisorluunniit)	0	0	0	0	0	0	146	0	146
Aalisakkat allat allami taaneqanngitsut (qerisut)	14.096	10.163	24.259	107	2	109	2.904	10	2.914
<b>Aalisakkamit nioqutissiat allat katillugit</b>	<b>658</b>	<b>252</b>	<b>911</b>	<b>0</b>	<b>458</b>	<b>458</b>	<b>687</b>	<b>511</b>	<b>1.198</b>
Aalisakkamit nioqutissiat allat	1	0	1	0	0	0	82	353	435
Aalisakkamit qajuusiat	657	252	910	0	458	458	605	158	763
Aalisakkamit uulia	0	0	0	0	0	0	0	0	0
Aalisakkap perlukui igitassartaalu	0	0	0	0	0	0	0	0	0

Najoqutaq: [bank.stat.gl/IENEXPMND](http://bank.stat.gl/IENEXPMND)

**Tabel 2. Aalisakkt avammut tunisaanerisa annertussusaat, tons**

	2024			2025			2026		
	Jan	Feb	Katill.	Jan	Feb	Katill.	Jan	Feb	Katill.
<b>Katillugit</b>	<b>22.607</b>	<b>10.093</b>	<b>32.700</b>	<b>12.932</b>	<b>6.687</b>	<b>19.620</b>	<b>14.166</b>	<b>7.737</b>	<b>21.903</b>
<b>Raajat</b>	<b>6.207</b>	<b>4.760</b>	<b>10.967</b>	<b>4.013</b>	<b>2.981</b>	<b>6.994</b>	<b>4.773</b>	<b>2.812</b>	<b>7.586</b>
Raajat qalipallit, qerisut	4.455	3.751	8.206	2.389	1.725	4.115	4.184	1.506	5.690
Raajat qalipaajakkat qerisullu	1.752	1.009	2.762	1.624	1.255	2.879	590	1.307	1.896
Raajat allat	0	0	0	0	0	0	0	0	0
<b>Saarullik</b>	<b>4.738</b>	<b>923</b>	<b>5.662</b>	<b>6.138</b>	<b>2.814</b>	<b>8.952</b>	<b>5.102</b>	<b>3.242</b>	<b>8.344</b>
Saarullik ilivitsiq qerisq	2.989	701	3.689	5.106	2.554	7.660	4.286	2.570	6.856
Saarullik panertitaq tarajortigarluunniit/ilivitsiq saaniiagarluunniit	46	65	111	74	68	142	112	40	151
Saarullik saaniiagaq qerisq	1.703	158	1.861	951	182	1.133	666	578	1.244
Saarullik alla	0	0	0	7	10	17	39	54	93
<b>Qaleralik</b>	<b>2.988</b>	<b>1.561</b>	<b>4.549</b>	<b>2.063</b>	<b>605</b>	<b>2.668</b>	<b>2.852</b>	<b>1.431</b>	<b>4.283</b>
Qaleralik ilivitsiq qerisq	2.165	1.040	3.205	1.774	410	2.185	2.690	1.063	3.753
Qaleralik saaniiagaq	229	240	469	274	180	454	160	140	300
Qaleralik pujuugaq	0	0	0	0	0	0	0	0	0
Qaleralik allami taaneqanngitsiq	594	281	875	15	15	29	3	227	230
<b>Uiluiit</b>	<b>0</b>	<b>0</b>	<b>0</b>	<b>0</b>	<b>0</b>	<b>0</b>	<b>0</b>	<b>0</b>	<b>0</b>
<b>Saattuat</b>	<b>172</b>	<b>59</b>	<b>231</b>	<b>72</b>	<b>41</b>	<b>113</b>	<b>68</b>	<b>86</b>	<b>154</b>
Nipisap suai	0	0	0	17	40	56	0	11	11
<b>Amikoq</b>	<b>0</b>	<b>0</b>	<b>0</b>	<b>0</b>	<b>0</b>	<b>0</b>	<b>0</b>	<b>0</b>	<b>0</b>
<b>Aalisakkt allat katillugit</b>	<b>8.439</b>	<b>2.764</b>	<b>11.203</b>	<b>630</b>	<b>129</b>	<b>758</b>	<b>1.315</b>	<b>117</b>	<b>1.432</b>
Amassat (nutaq qerisorluunniit)	0	0	0	1	0	1	0	0	0
Qeeraq (nutaq qerisorluunniit)	5	0	5	47	13	60	33	13	46
Nataarnaq (nutaq qerisorluunniit)	0	0	0	9	1	11	10	2	12
Misaqqarnaq (nutaq qerisorluunniit)	0	0	0	0	0	1	2	0	2
Suluppaagaq (nutaq qerisorluunniit)	447	9	455	550	113	663	183	96	279
Saarulliusaaq (nutaq qerisorluunniit)	3	0	3	17	1	18	3	5	8
Amassassuaq (nutaq qerisorluunniit)	4.170	0	4.170	0	0	0	0	0	0
Avaleraasartooq (nutaq qerisorluunniit)	0	0	0	0	0	0	10	0	10
Aalisakkt allat allami taaneqanngitsut (qerisut)	3.814	2.755	6.569	5	0	6	1.074	0	1.075
<b>Aalisakkamit nioqqutissiat allat katillugit</b>	<b>62</b>	<b>26</b>	<b>88</b>	<b>0</b>	<b>78</b>	<b>78</b>	<b>55</b>	<b>37</b>	<b>93</b>
Aalisakkamit nioqqutissiat allat	0	0	0	0	0	0	3	11	15
Aalisakkamit qajuusiat	62	26	88	0	78	78	52	26	78
Aalisakkamit uulia	0	0	0	0	0	0	0	0	0
Aalisakkap perlukui igitassartaalu	0	0	0	0	0	0	0	0	0

*Najoqqutaq: bank.stat.gl/IENEXPMND*

**Tabel 3. Aalisakkat avammut tunisaanerisa kiilumut akii**

	2024			2025			2026		
	Jan	Feb	Katill.	Jan	Feb	Katill.	Jan	Feb	Katill.
<b>Katillugit</b>	-	-	-	-	-	-	-	-	-
<b>Raajat</b>	<b>36,5</b>	<b>37,9</b>	<b>37,1</b>	<b>37,8</b>	<b>40,2</b>	<b>38,8</b>	<b>40,5</b>	<b>47,8</b>	<b>43,2</b>
Raajat qalipallit, qerisut	32,7	34,2	33,4	29,5	31,7	30,4	37,6	37,9	37,7
Raajat qalipaajakkat qerisullu	46,1	51,7	48,2	50,0	52,0	50,9	60,8	59,3	59,8
Raajat allat	0,0	0,0	0,0	0,0	0,0	0,0	0,0	0,0	0,0
<b>Saarullik</b>	<b>32,1</b>	<b>27,9</b>	<b>31,4</b>	<b>43,0</b>	<b>32,8</b>	<b>39,8</b>	<b>50,3</b>	<b>57,3</b>	<b>53,0</b>
Saarullik ilivitsoq qerisoq	26,2	23,5	25,7	42,6	31,6	38,9	46,7	49,7	47,8
Saarullik panertitaq tarajortigarluunniit/ilivitsoq saaniagarluunniit	43,9	21,8	30,8	48,2	50,1	49,2	51,4	67,0	55,8
Saarullik saaniagaq qerisoq	42,0	49,6	42,7	45,0	44,3	44,9	75,5	94,3	84,2
Saarullik alla	0,0	0,0	0,0	20,4	19,4	19,6	11,4	16,5	14,4
<b>Qaleralik</b>	<b>40,7</b>	<b>42,0</b>	<b>41,2</b>	<b>49,1</b>	<b>51,5</b>	<b>49,6</b>	<b>51,4</b>	<b>62,9</b>	<b>55,3</b>
Qaleralik ilivitsoq qerisoq	39,5	38,1	39,1	45,7	43,0	45,2	49,3	62,8	53,1
Qaleralik saaniagaq	68,8	66,4	67,6	71,0	72,2	71,5	86,1	98,3	91,8
Qaleralik pujuugaq	0,0	0,0	0,0	0,0	0,0	0,0	0,0	0,0	0,0
Qaleralik allami taaneqanngitsoq	34,1	35,9	34,7	40,9	37,2	40,1	68,7	42,0	42,3
<b>Uiluiit</b>	<b>0,0</b>	<b>0,0</b>	<b>155,6</b>	<b>0,0</b>	<b>0,0</b>	<b>0,0</b>	<b>0,0</b>	<b>0,0</b>	<b>171,2</b>
<b>Saattuut</b>	<b>69,8</b>	<b>67,6</b>	<b>69,2</b>	<b>102,0</b>	<b>113,0</b>	<b>106,3</b>	<b>139,1</b>	<b>119,1</b>	<b>127,6</b>
<b>Nipisap suai</b>	<b>0,0</b>	<b>0,0</b>	<b>35,0</b>	<b>13,8</b>	<b>22,8</b>	<b>20,3</b>	<b>0,0</b>	<b>32,0</b>	<b>32,5</b>
<b>Amikoq</b>	<b>0,0</b>	<b>0,0</b>	<b>0,0</b>	<b>0,0</b>	<b>0,0</b>	<b>0,0</b>	<b>0,0</b>	<b>0,0</b>	<b>0,0</b>
<b>Aalisakkat allat katillugit</b>	<b>5,6</b>	<b>3,7</b>	<b>5,1</b>	<b>18,3</b>	<b>19,7</b>	<b>18,5</b>	<b>5,3</b>	<b>19,4</b>	<b>6,5</b>
Ammassat (nutaq qerisorluunniit)	0,0	0,0	17,0	41,0	0,0	78,5	0,0	0,0	21,0
Qeeraq (nutaq qerisorluunniit)	9,6	0,0	13,5	9,0	12,8	9,8	9,9	16,7	11,8
Nataarnaq (nutaq qerisorluunniit)	0,0	0,0	64,1	17,1	63,0	20,1	36,7	76,5	42,1
Misaqqarnaq (nutaq qerisorluunniit)	0,0	0,0	0,0	0,0	0,0	5,6	13,5	0,0	12,6
Suluppaagaq (nutaq qerisorluunniit)	17,7	18,1	17,7	19,1	20,2	19,3	17,3	19,0	17,9
Saarulliusaaq (nutaq qerisorluunniit)	13,0	0,0	12,1	17,9	16,0	17,6	14,3	13,2	13,2
Amassassuaq (nutaq qerisorluunniit)	6,0	0,0	6,0	0,0	0,0	0,0	0,0	0,0	0,0
Avaleraasartooq (nutaq qerisorluunniit)	0,0	0,0	0,0	0,0	0,0	0,0	14,6	0,0	15,0
Aalisakkat allat allami taaneqanngitsut (qerisut)	3,7	3,7	3,7	21,4	0,0	19,6	2,7	0,0	2,7
<b>Aalisakkamit nioqutissiat allat katillugit</b>	<b>10,6</b>	<b>9,7</b>	<b>10,4</b>	<b>0,0</b>	<b>5,9</b>	<b>5,9</b>	<b>12,5</b>	<b>13,8</b>	<b>12,9</b>
Aalisakkamit nioqutissiat allat	0,0	0,0	121,0	0,0	0,0	0,0	27,3	32,1	29,8
Aalisakkamit qajuusiat	10,6	9,7	10,4	0,0	5,9	5,9	11,6	6,1	9,8
Aalisakkamit uulia	0,0	0,0	0,0	0,0	0,0	0,0	0,0	0,0	0,0
Aalisakkap perlukui igitassartaalu	0,0	0,0	0,0	0,0	0,0	0,0	0,0	0,0	0,0

Najoqutaq: *bank.stat.gl/IENEXPMND*

## Periaaseq najoqutallu

Avammut tunisat nalingat saqqummersinneqartoq tassaavoq kisitsisitigut paasissutissani avammut tunisat nalingat. Tunisassiat nalunaarsorneqartarput Kalaallit Nunaannit anninneqarfiat sumiinnerseq apeqqutaatillugu, tassunga ilanngunneqartarput tunisassiat avammut tunineqarnissaanut assartorneqarnerinut, Kalaallit Nunaata iluani assartuinerit (Kalaallit Nunaata killeqarfianut imaluunniit sissiukkanut) aningaasartuutit. Nali taanna fob-imik (free on board) taaneqartarpoq.

Paasissutissat 2020-2026-meersut Akileraartarnermut Aqutsisoqarfimmit akitsuutinik suliaqartartunit pissarsiarineqarput. Kisitsisit pitsaassusaanut apeqqutaapput avammut tunisisartut piffissaq eqqorlugu Akileraartarnermut Aqutsisoqarfimmut akitsuutinik suliaqartartunut nalunaarutiginnissimanersut, taamaattumik kisitsit mianersuullugit nalilersorneqassapput.

Aalisakkat avammut tunisaanerit qaammatikkaarlugit saqqummersinneqartarput.

---

### Signatur forklaring:

- ... Oplysninger foreligger ikke
- .. Oplysninger for usikre til at angives eller diskretionshensyn
- . Tal kan efter sagens natur ikke forekomme
- 0 Mindre end halvdelen af den anvendte enhed
- Nul
- \* Foreløbigt eller anslået tal

Eventuel henvendelse  
Aqqaluaq Frederiksen Lund  
AQLU@stat.gl

Nunanut allanut niuerneq

Grønlands Statistik  
Postboks 1025 · 3900 Nuuk  
Tlf.: +299 34 57 70  
www.stat.gl · e-mail: stat@stat.gl

